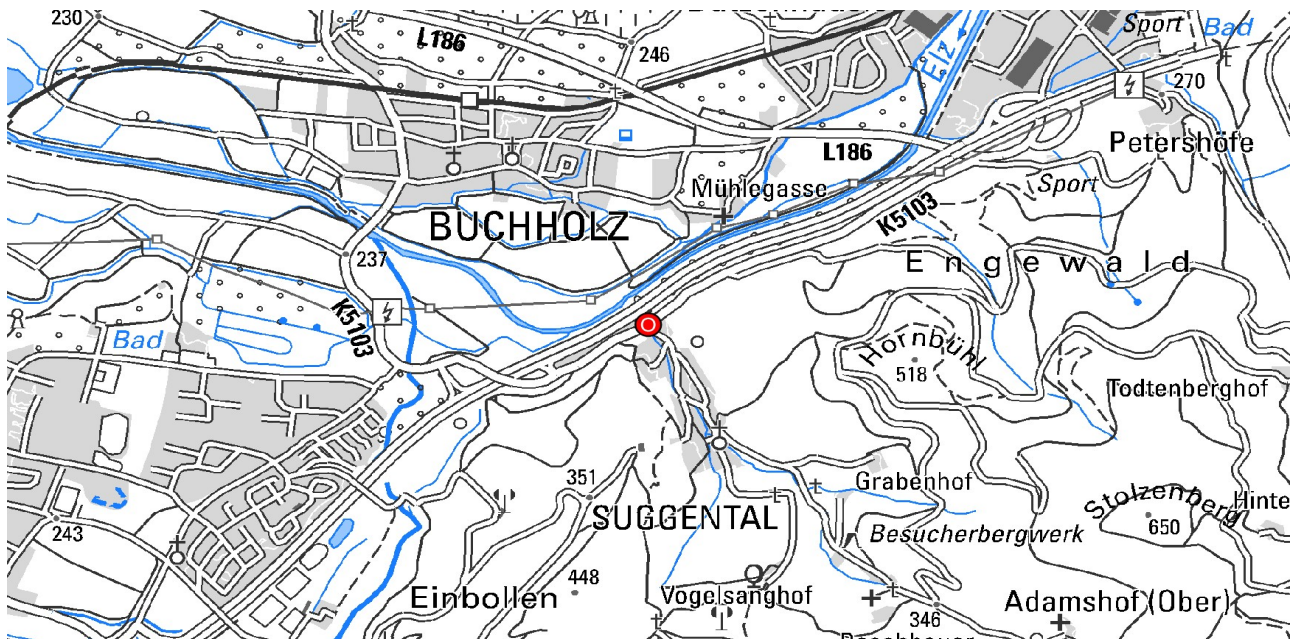


Bergbauwanderweg Silbersteig Waldkirch-Suggental



Stollenmundloch am Eingang des Silberbergwerks
Grube Erich bei Waldkirch-Suggental

Der Bergbauwanderweg Silbersteig bei Waldkirch-Suggental im Mittleren Schwarzwald erschließt in zwei unterschiedlich langen Varianten das Tal und die Spuren des ehemaligen Bergbaus, der seit dem Mittelalter im Suggental umging. Entlang des Wegs wurden an Aussichtspunkten oder wichtigen Bergbaubefunden ausführliche Informationstafeln angebracht, die Wissenswertes zum Suggental und dem früheren Bergbau vermitteln. Bedeutende Punkte entlang der Strecken sind beispielsweise das Besucherbergwerk Grube Erich, der Urgraben, die alte Friedhofskapelle beim Bürlidamshof sowie die Aussichtspunkte auf dem Luser und am Wissereck. Die Wegstrecken betragen ca. 6 km und 12 km.

Weiterführende Links zum Thema

- [Silbersteig Waldkirch-Suggental](#)
- [Silberbergwerk Suggental e. V.](#)
- [Umweltportal Baden-Württemberg / Bergbauwanderweg Silbersteig 1](#)
- [Umweltportal Baden-Württemberg / Bergbauwanderweg Silbersteig 2](#)

[Datenschutz](#)

[Cookie-Einstellungen](#)

[Barrierefreiheit](#)

Quell-URL (zuletzt geändert am 03.03.25 - 13:39): <https://lgrbwissen.stage.lgrb-bw.de/geotourismus/lehrpfade/bergbaugeschichtliche-lehrpfade/bergbauwanderweg-silbersteig-waldkirch-suggental>

