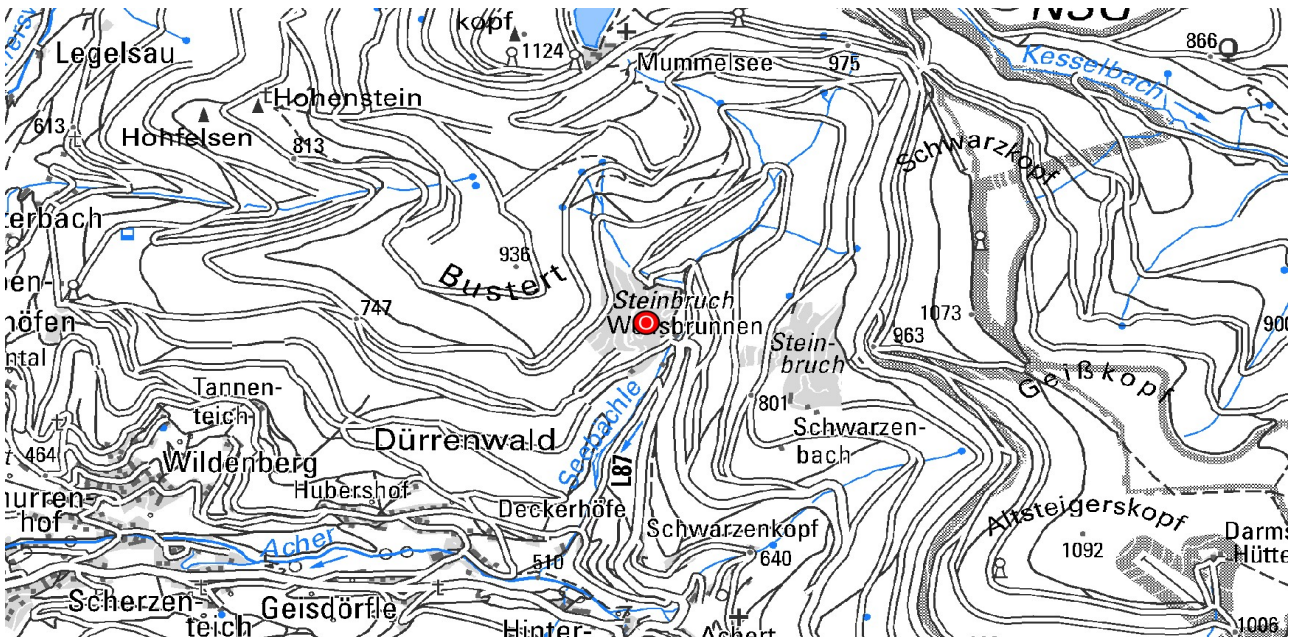


Granitsteinbruch Wolfsbrunnen bei Seebach



Steinbruch Wolfsbrunnen im Seebach-Granit

Der eindrucksvolle Steinbruch im Seebach-Granit liegt im Nordschwarzwald ca. 2,8 km nordöstlich von Seebach (Ortsmitte) an einer Spitzkehre der L87. Die gut 100 m hohe Wand weist steile, parallel zur Haupttrandverwerfung des Oberrheingrabens verlaufende Klüfte auf. Die OSO-einfallenden Klüfte bewirken eine gute Spaltbarkeit und damit die weitgehend bruchlose und glatte Abbauwand. Der Seebach-Granit ist grau oder leicht rötlich, fein bis mittelkörnig und gehört zu den Zweiglimmergraniten. Die hohe Druckfestigkeit und gute Spaltbarkeit macht den Seebach-Granit vom Wolfsbrunnen zum Werkstoff für haltbare Pflastersteine.

Weiterführende Informationen finden sich bei Regelmann et al. (2002) und Werner et al. (2013) sowie hier.

Literatur

- Regelmann, K., Grimm, B., Leiber, J. & Martin, M. (2002). *Erläuterungen zu Blatt 7415 Seebach*. –5. Aufl., Erl. Geol. Kt. 1 : 25 000 Baden-Württ., 193 S., 2 Beil., Freiburg i. Br. (Landesamt für Geologie, Rohstoffe und Bergbau Baden-Württemberg).
- Werner, W., Wittenbrink, J., Bock, H. & Kimmig, B. (2013). *Naturwerksteine aus Baden-Württemberg – Vorkommen, Beschaffenheit und Nutzung*. 765 S., Freiburg i. Br. (Landesamt für Geologie, Rohstoffe und Bergbau).

[Datenschutz](#)

[Cookie-Einstellungen](#)

[Barrierefreiheit](#)

Quell-URL (zuletzt geändert am 03.02.22 - 07:58): <https://lgrbwissen.stage.lgrb-bw.de/geotourismus/aufschluesse/schwarzwald/granitsteinbruch-wolfsbrunnen-bei-seebach>